



ФИЛИАЛ ОАО «РЖД»  
ЦЕНТРАЛЬНАЯ ДИРЕКЦИЯ ИНФРАСТРУКТУРЫ  
ОКТЯБРЬСКАЯ ДИРЕКЦИЯ ИНФРАСТРУКТУРЫ  
ГЕОФИЗИЧЕСКАЯ СТАНЦИЯ

№ 09 от 12.05.16

## Еженедельная Консультация о развитии весеннего половодья

---

На реках территорий Санкт-Петербург – Витебского, Московского, Санкт-Петербургского и Волховстроевского регионов и на южных участках Петрозаводского региона продолжался спад уровней воды.

На севере Петрозаводского регионе продолжались подъемы уровней воды с интенсивностью 0,1 м.

На Мурманском регионе продолжалось интенсивное развитие весенних процессов: таяние снега, подъемы уровней воды, очищение рек ото льда.

### **Московский, Санкт-Петербург – Витебский, Санкт-Петербургский, Волховстроевский регионы.**

На реках продолжался спад уровней воды.

#### **Петрозаводский регион.**

По данным снегомерной съемки от 10 мая, на территории региона снег полностью сошел.

На отдельных реках севера региона продолжались подъемы уровней воды с интенсивностью до 0,1 м. На остальных реках региона наблюдалось понижение уровней воды с интенсивностью до 0,3 м.

#### **Мурманский регион.**

Продолжалось интенсивное таяние снега. По данным снегомерной съемки от 10 мая, 5 - 8 мая отмечен сход снежного покрова на большей части территории региона. Снежный покров сохраняется лишь на горных участках в районе Перевала.

Реки региона очистились ото льда.

Уровни воды на реках повышались с интенсивностью 0,1 – 0,4 м. 7 - 11 мая на большинстве рек прошли максимумы весеннего половодья.

В настоящее время на отдельных реках отмечается понижение уровней воды с интенсивностью до 0,2 м.

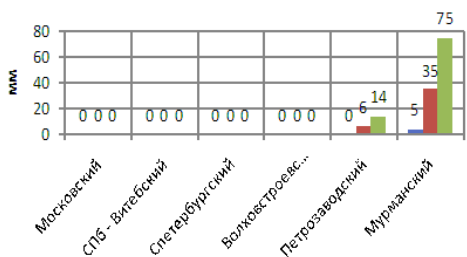
На горных реках продолжались подъемы уровней небольшой интенсивности.

**Слева запас воды в снежном покрове в мм на дату снегосъемки. Справа синим цветом – запас воды в снеге на эту дату в прошлом году. Внизу красным цветом – норма на эту дату**

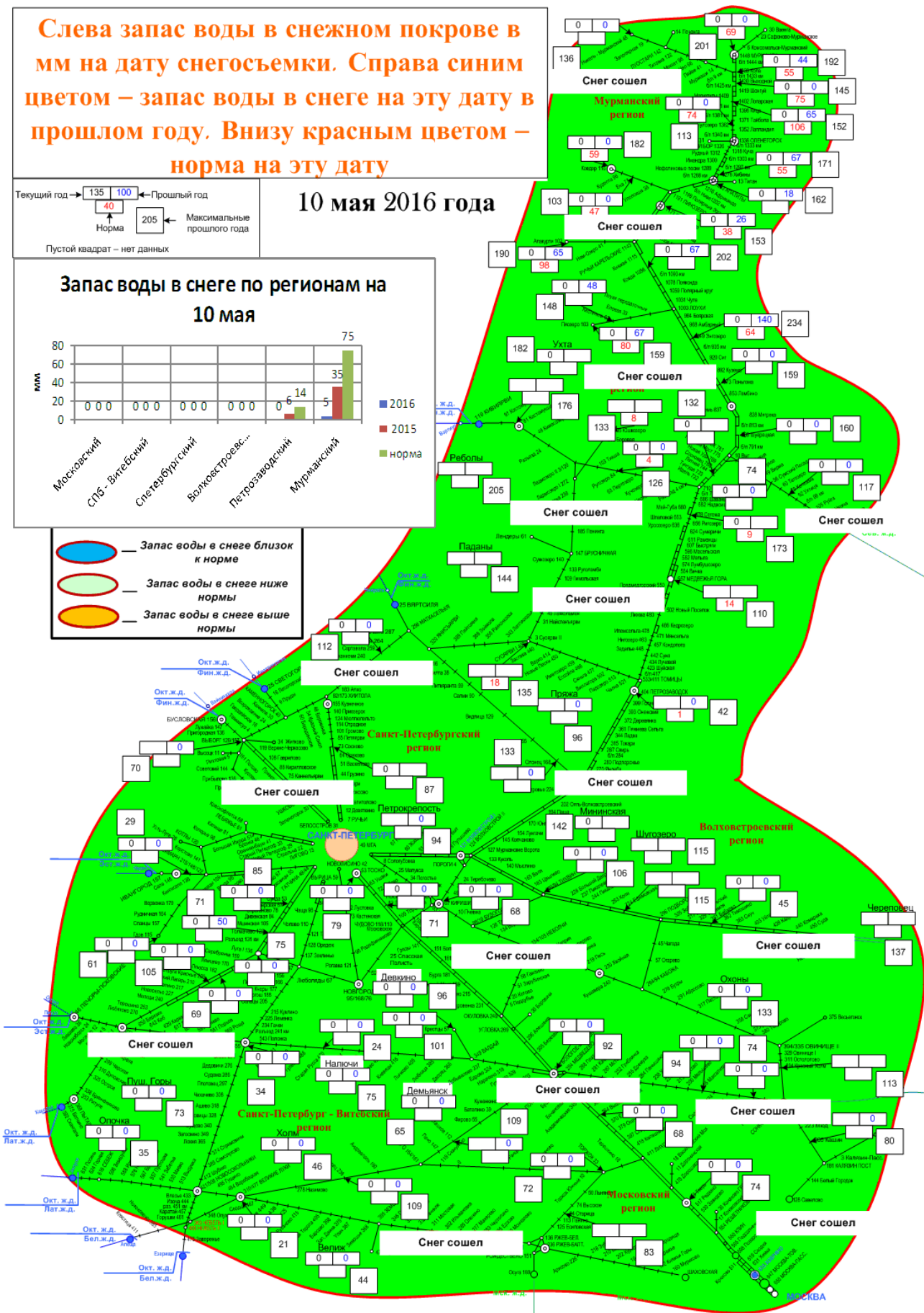
Текущий год → 135 100 ← Простой год  
 40 205 ← Максимальные прошлого года  
 Пустой квадрат – нет данных

**10 мая 2016 года**

**Запас воды в снеге по регионам на 10 мая**



- — Запас воды в снеге близок к норме
- — Запас воды в снеге ниже нормы
- — Запас воды в снеге выше нормы





## Ожидаемое развитие весеннего половодья (13 – 19 мая)


На реках **Санкт-Петербург - Витебского, Санкт-Петербургского, Московского и Волховстроевского** регионов продолжится спад половодья.

На **Петрозаводском** регионе уровни воды будут слабо понижаться.

На **Мурманском** регионе уровни воды будут слабо понижаться, на горных реках пройдут максимумы весеннего половодья.

**На территории дороги неблагоприятных и опасных значений уровней воды у мостов и подтоплений объектов инфраструктуры не ожидается.**

Гидролог  
Геофизической станции

 В. Никулин

Начальник Геофизической станции

 В. Краев